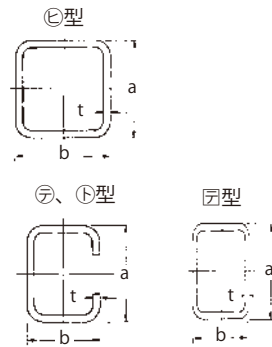


架線金物

■腕金規格寸法

品番	品名略号	ℓ	t	a	b	価格(＠)
ARM0.9TE	㊦ 0.9	900	2.3	75	45	
ARM1.2TO	㊧ 1.2	1200	2.3	75	45	
ARM1.5TE	㊨ 1.5	1500	2.3	75	45	
ARM1.5HI	㊩ 1.5	1500	3.2	75	75	
ARM1.8TE	㊪ 1.8	1800	2.3	75	45	
ARM1.8HI	㊫ 1.8	1800	3.2	75	75	
ARM2.4HI	㊬ 2.4	2400	3.2	75	75	
ARM2.7HI	㊭ 2.7	2700	3.2	75	75	



- 1.8 ヒ 主として高圧3線の引留及びPAS取付に使用
- 1.8 テ 主に高圧3線引通し又は槍出しに使用
- 1.5 テ 槍出し又は変台受用に使用
- 1.2 ト 主にトンボ腕・低圧槍出しに使用
- 0.9 テ 主に低圧2線引通しに使用

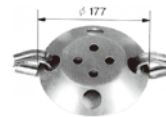
●腕金 ARM



●架空地線キャップ GWCAP



●引留金具 GWCAP-K

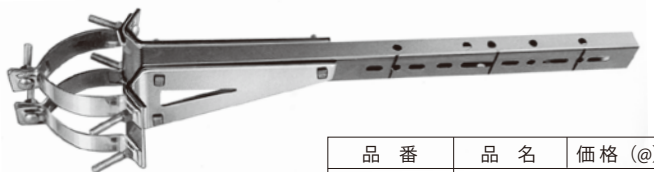


品番	品名	価格(＠)
	架空地線キャップ	
GWCAP-19	19	
GWCAP-22	22	
GWCAP-K	引留金具	

架空地線の端末部及び角度が変わる時に巻付けグリップと共に使用します。

差込形耐塩害ケーブルヘッド用支持腕金 (L=1050)

■高圧ピン碍子及び端末処理材の取り付けに使用。

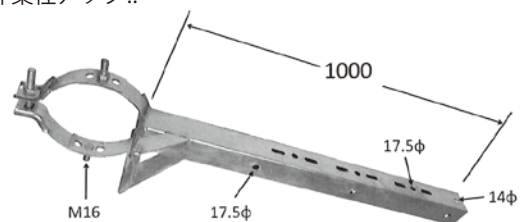


品番	品名	価格(＠)
	CVTケーブルヘッド支持腕金	
L-1050	支持腕金	
KARM	機器アーム	

機器アーム K-ARM

- 高圧ピン碍子及び端末材取付OK!!
- 高強度、PAS取付もOK!!
- 軽量(8.6kg)、組立不要の為、作業性アップ!!

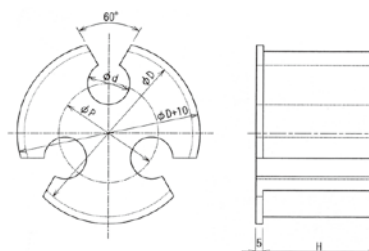
荷重試験	
垂直荷重	2940N(3分間)
水平荷重	1470N(3分間)



立上りケーブル分岐部支持バンド CVT-B (分岐バンド)



分岐部支持バンド用ゴムスペーサー CVT-R



品番：(例)
分岐支持バンド38sゴム
スペーサー付
↓
CVT-BR60

φ Dmm	適用径φ mm
230	200～240
260	230～270

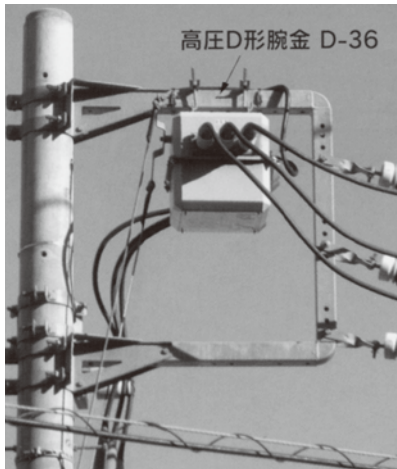
品番	品名	価格(＠)
	CVT分岐部支持バンドゴムスペーサー付	
CVT-BR22	22s	
CVT-BR60	38s～60s	
CVT-BR100	100s	
CVT-BR150	150s	
CVT-BR250	200s～250s	
CVT-BR325	325s	

寸法表

種別	適用ケーブル (mm ²)	各部の寸法 (mm)			
		d	P	D	H
D-20	22	20	60	120	80
D-24	38、60	24	64	120	80
D-26	100	26	67	120	80
D-30	150	30	71	120	80
D-34	200、250	34	46	120	80
D-38	325	38	51	120	80

架線金物

●高圧Dアーム

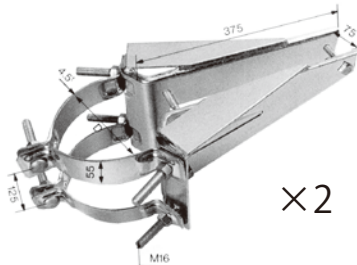


D形装柱

写真は引留用

(引留用) DARM-T

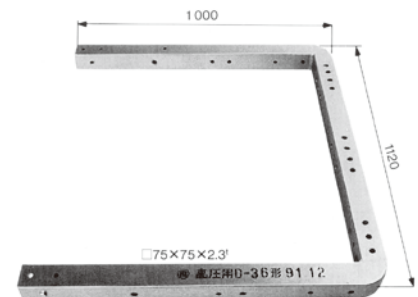
●引留用バンド (バンド径190~240)



＋
プラス

×2

●高圧D形腕金D-36



品番	品名	価格(@)
D-ARM-T	高圧Dアーム、引留	

●立上り防護管

φ=2m



6KCVT 150以内 (内径83φ)

CVTP (@)



(大) 6KCVT 250以内 (内径115φ)

CVTP - L (@)

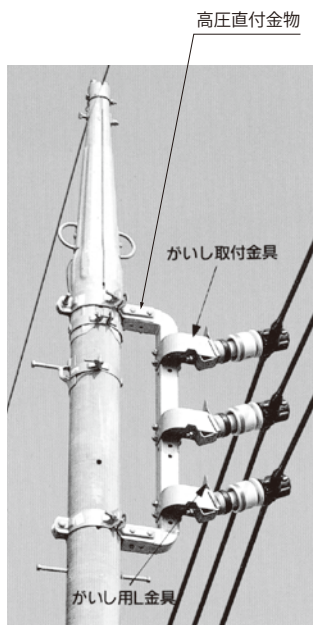
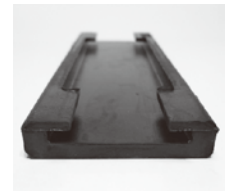
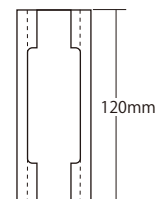
●ケーブルバンド 保護カバー

バンド巾30mm以内



CVTP - R

(@)

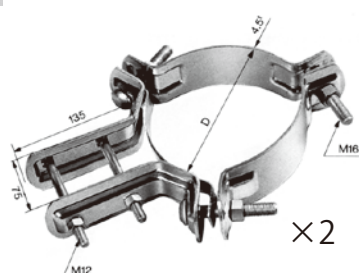
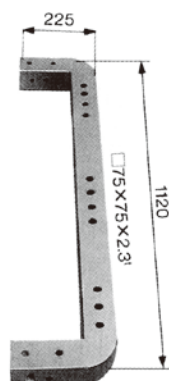


直付装柱

●高圧直付金物 HNS

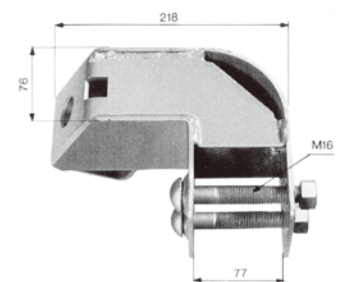
■高圧架空配電線を縦引直付配線する場合に使用します。

(引通し用バンド2コ付)

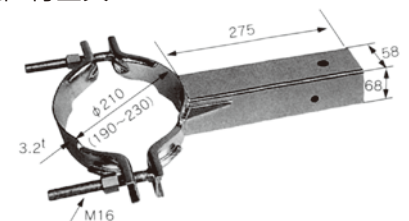


●高圧D形腕金用がいし取付金具 HVSI

■高圧D形腕金あるいは高圧直付金物 (HNS) に高圧クランプがいし、高圧PDがいし、または、ICT (変流器内蔵) がいしを取付ける場合に使用します。



●高圧直付金具 LAH



品番	品名	価格(@)
HNS	高圧直付金物 引通しバンド付	
LAH	高圧直付金具	
HVSI	高圧D形腕金用碍子取付金具	