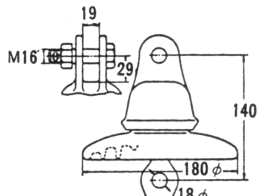
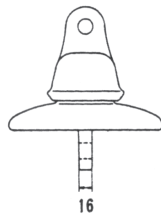


# 標準電車線路用金具

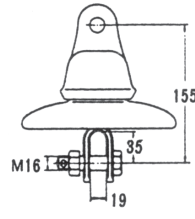
## ●電車線路用懸垂碍子 180mm



180EP (@)

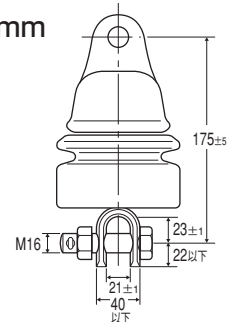


180E (@)



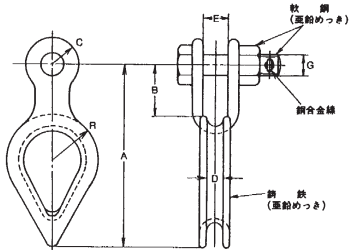
180C (@)

## 100mm



100C (@)

## ●クレビスシンプル (THC)

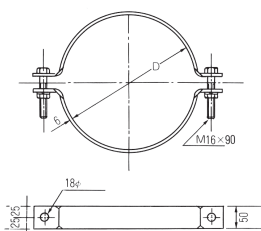


品番	適合線条外径 mm	寸法 mm							引張強度 kg f	価 格 (@)
		D	A	B	C	E	G	R		
THC-10310	8~9	10	125	$36_{-0}^{+0.5}$	20	19	16	32	3000	
THC-10312	10~11	12	135	$36_{-0}^{+0.5}$	20	19	16	35	3000	
THC-10514	12~13	14	150	$36_{-0}^{+0.5}$	22	19	16	38	5000	

注：コッタボルト付の場合の品番は、品番数字の前に“10”を付す。例THC-10308

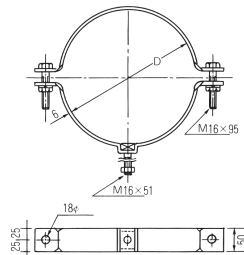
## ●電柱バンド 電車線路用 (サイズを指示して下さい)

B 1 型



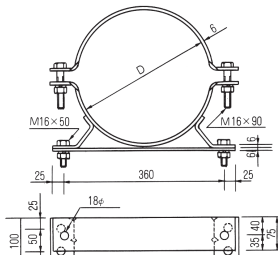
B1型 (@)

D 1 型



D1型 (@)

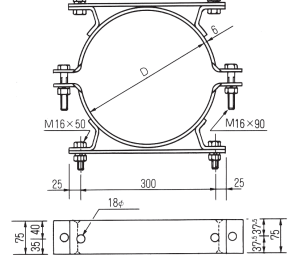
D 2 型



D2型 (@)

特DL 2 型

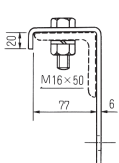
両側にプレート



特DL2型 (@)

## ●碍子金具

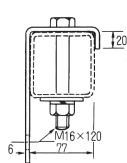
アングル用



(@)

GK-L50	<input type="text"/>
GK-L75	<input type="text"/>

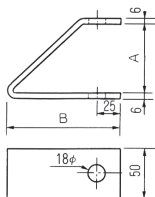
軽腕金用



(@)

GKA-65	<input type="text"/>
GKA-75	<input type="text"/>

## ●三角金物

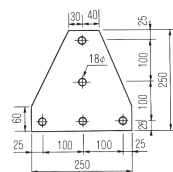


(@)

TRK-L65	<input type="text"/>
TRK-L75	<input type="text"/>

## ●ガゼットプレート

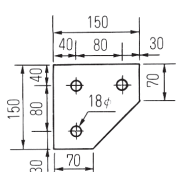
A 型



JPLT-A

(@)

B 型

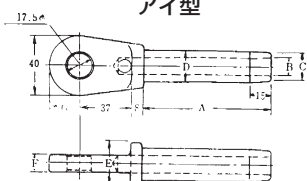


JPLT-B

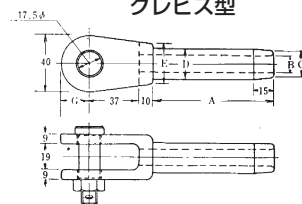
(@)

## ●電線圧縮接続金具

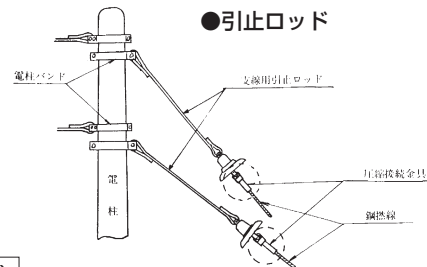
アイ型



クレビス型



## ●引止ロッド



呼称	適合銅より線 mm <sup>2</sup>	寸法 mm					引張強度 KN {kgf}	品番	価格 (@) アイ型	品番	価格 (@) クレビス型
		A	B	D (適合サイズ)	E	G					
55型	55	60	10.1	23 (SS)	31	21	33.81 {3450}	EYE-55		CLV-55	
90型	90	90	12.6	23 (SS)	31	21	52.72 {5380}	EYE-90		CLV-90	

品番	寸法 mm	価格 (@)
JROD-13	13φ×1500	
JROD-16	16φ×1500	

—サイズは色々あります。—