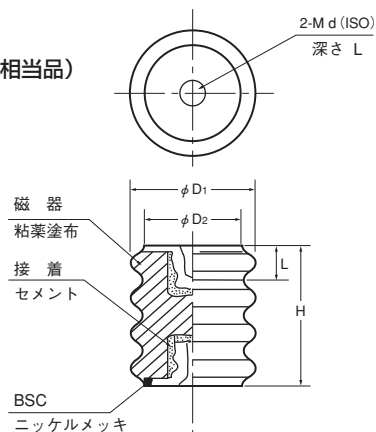


船舶用碍子・金物

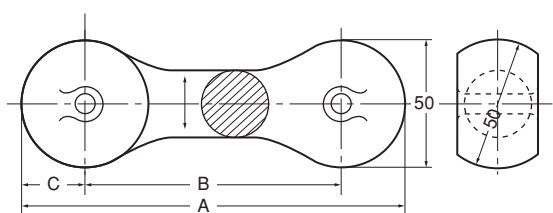
●YB碍子 (ボン碍子の相当品)



※ボン碍子は生産中止になりました。

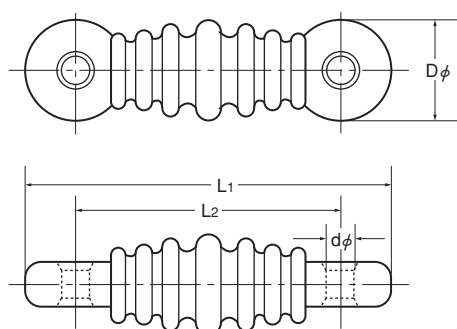
| 品 番 | 寸 法 mm | | | | | ヒダ数 | 耐電圧 (kV) | 締付トルク (kg) | 試験耐電圧 (kV) | 価 格 (@) |
|-------|--------|----|----------------|----------------|---|-----|----------|------------|------------|---------|
| | H | L | D ₁ | D ₂ | d | | | | | |
| YB-P1 | 30 | 8 | 34 | 26 | 4 | 4 | 3 | 20 | 6 | |
| YB-P2 | 50 | 12 | 50 | 33 | 6 | 4 | 7.5 | 50 | 15 | |
| YB-P3 | 70 | 12 | 58 | 42 | 8 | 5 | 10 | 80 | 20 | |

●垂鈴碍子 ALY



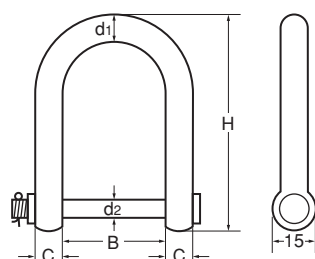
| 品 番 | 品 名 | A | B | C | 価 格 (@) |
|-------|--------|-----|-----|----|---------|
| ALY-1 | 垂鈴 1 号 | 320 | 270 | 25 | |
| ALY-2 | 垂鈴 2 号 | 250 | 200 | 25 | |

●空中線波型碍子 YT



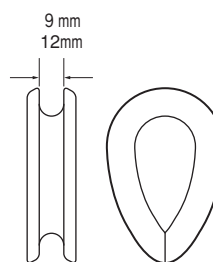
| 品 番 | 寸 法 mm | | | | 波数 | 価 格 (@) |
|--------|----------------|----------------|----|----|----|---------|
| | L ₁ | L ₂ | D | d | | |
| YT-90 | 90 | 65 | 24 | 8 | 5 | |
| YT-140 | 146 | 107 | 35 | 11 | 5 | |
| YT-180 | 100 | 142 | 47 | 15 | 7 | |
| YT-250 | 265 | 210 | 55 | 12 | 8 | |
| YT-300 | 310 | 257 | 52 | 14 | 11 | |

●真鍮シャックル (SUSもあります) BSH



| 品 番 | H | d ₁ | d ₂ | B | C | 価 格 (@) |
|-------|----|----------------|----------------|----|---|---------|
| BSH-4 | 67 | 10 | 7 | 35 | 9 | |
| BSH-5 | 62 | 10 | 7 | 27 | 8 | |

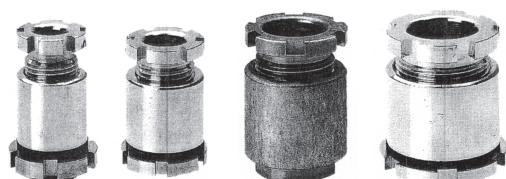
●真鍮シンプル BTH



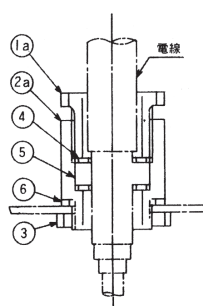
| 品 番 | 価 格 (@) |
|---------|---------|
| BTH-H9 | |
| BTH-H12 | |

●船舶用貫通金物

(サイズは色々あります)



詳しくはお問合せ下さい。



| 部品番号 | 部品名称 | 個数 | |
|------|--------|----|------------------------------|
| 1a | 締付グランド | 1 | 黄銅またはJIS H 5202のAC7A-Fによる |
| 1b | 締付グランド | 1 | 黄銅、鋳鉄、棒鋼またはJIS H 5202のAC7A-F |
| 2a | 体 | 1 | |
| 2b | 体 | 1 | 黄銅、鋳鉄、棒鋼またはJIS H 5202のAC7A-F |
| 2c | 体 | 1 | |
| 3 | ナット | 1 | 黄銅またはJIS H 5202のAC7A-Fによる |
| 4 | 座 金 | 2 | 黄銅またはJIS H 4000のA 5052 P |
| 5 | ガスケット | 1 | 合成ゴムまたは同等以上のもの |
| 6 | ガスケット | 1 | 貼合せ帆布または同等以上のもの |
| 7 | 盲ガスケット | 1 | 合成ゴムまたは同等以上のもの |
| 8 | 盲 ふ た | 1 | 銅板またはJIS H 4000のA 5052 P |