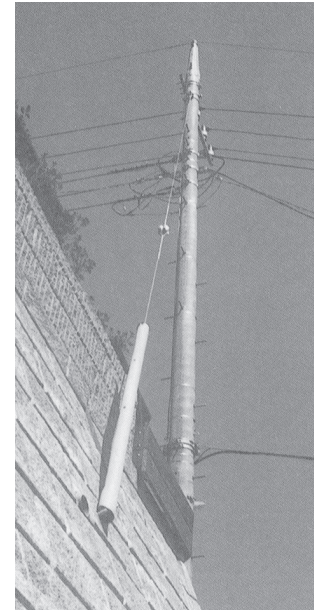
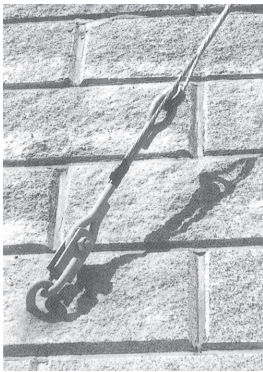


岩盤用支線アンカー Gアンカー

GA



■道路や居住区スペースを有効利用

Gアンカーは岩盤、擁壁、コンクリートなどに強力に固定できる支線アンカーです。未利用空間に支線を配置できますから、スペースの有効利用に大いに寄与します。

■強力・安全・簡単……。高性能固定剤「アンカーゲルS-1」 AG-S1

Gアンカーにセットされている固定剤アンカーゲルS-1は無収縮性、速硬タイプの特種セメントを主成分にしています。ですから固定力は強力そのもの、24時間の短縮養生でスピード張線が可能です。

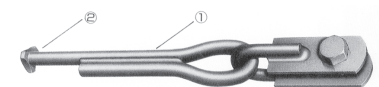
- 3kg 粉状

品 番	品 名	価 格 (＠)
AG-S1	アンカーゲル	

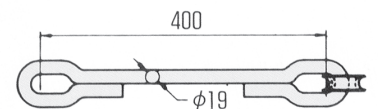


■頑強なアンカー形状

- 溶接部……従来品の倍以上の長さにした結果、いちだんと部材強化されました。設置後は360°の方向、角度に支線をつなぐことができます。
- 係止部……従来の折曲げ先端と異なり、素材変形が完全に防止でき、かつ硬化した固定剤の把持効果に優れています。



支線ロッド



品 番	全 長	耐張力 (標準値)	耐張力 (実力値例)	アンカーゲル使用量	価 格 (＠)
GA-A (擁壁用)	310mm	8トン	15トン	3kg	
GA-B (岩盤用)	710mm	8トン	12トン (風化岩盤)	3kg×2	

(アンカーゲル付き)

●支線ガード MES-G



◀MES - G
内径67×2000mm

(＠)

MES - GB 茶色

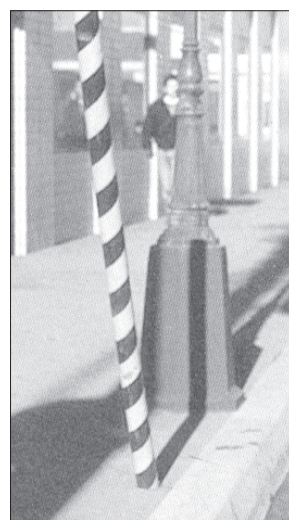
(＠)

MES-GTT▶

内径67×2000mm

斜めツートン

(＠)



●細径用支線ガード STH-1WX

内径30×1600mm
(キャップなし)



STH-1WX (＠)