

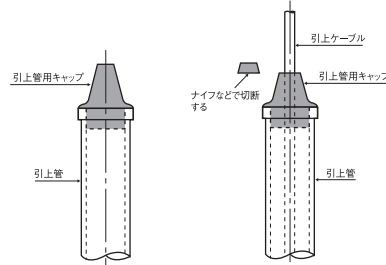
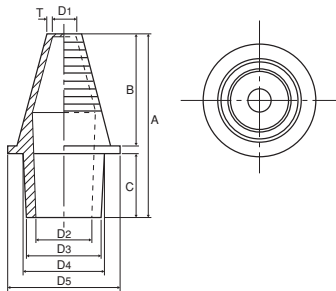
# 防水キャップ

## ●引上管用キャップ HCAP

パイプの内側に差し込むタイプです。

■引上管上端口において引上ケーブル外被の損傷を防止するとともに、引上管内への塵芥・雨水などの侵入を防ぐために引上管上端口に取り付けます。

記号	25mm用	50mm用	75mm用	100mm用
A	73	90	115	200
B	44	55	70	134
C	25	30	40	60
D1	7φ	11φ	19φ	35φ
D2	20φ	42φ	66φ	89φ
D3	26φ	50φ	78φ	104φ
D4	28φ	53φ	81φ	106φ
D5	40φ	67φ	95φ	114φ
T	2	2.5	3	3



(既設ケーブルに取付ける際はさらに縦割りにて包被する)

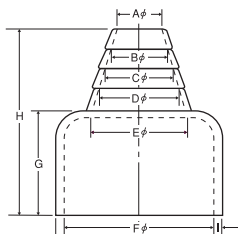
空引上管口に取付けた状態 引上ケーブル有に取付けた状態

品番	品名	価格(＠)
HCAP-25	25mm引上管用キャップ	
HCAP-50	50mm	〃
HCAP-75	75mm	〃
HCAP-100	100mm	〃

## ●引込管口用防水ゴムキャップ

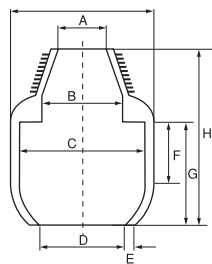
### NWP

パイプの外側で固定するタイプです。



### WOP

パイプの外側に取り付けるタイプです。内側がふくらんでおりますので、プッシング付パイプにもご使用できます。



WOP-0は28のパイプ以下に使用

寸法	各部の寸法									価格(＠)
品番	A	B	C	D	E	F	G	H	I	
NWP-4	50	63	77	90	120	168	75	175	5	
NWP-3	40	50	58	68	90	120	64	126	5	
NWP-2	30	36	43	50	67	90	55	103	4	
NWP-2S	25	31	38	45	62	76.5	55	103	4	
NWP-1	18	22	26	30	38	60	45	81	3	
NWP-0	14	18	22	26	30	42	40	73	3	

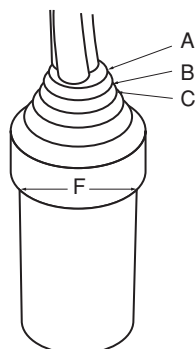
WOP-0	7	18	34	21	3	20	30	57	40	
WOP-1	22	38	60	40	4	30	50	85	68	
WOP-2	30	70	101	75	5	45	70	120	111	
WOP-3	40	90	130	100	5	60	80	165	140	

### NWP/WOP (パイプ外径にて選定)

品番	パイプ外径 (mm)	厚鋼電線管	薄鋼電線管	パイプ (呼径)	ねじなし電線管	ガス管	硬質ビニール電線管 (VE)
0	19.1		19	E19			
	21.0	16					
	21.7					1/2	
	22.0						16
	25.4		25	E25			
	26.0						22
	26.5	22					
	27.2					3/4	
	31.8		31	E31			
	33.3	28					
	34.0					1	28
	38.1		39	E39			
1	41.9	36					
	42.0						36
	42.7					1 1/4	
	47.8	42					
	48.0						42
	48.6					1 1/2	
	50.8		51	E51			
	59.6	54					
	60.0						54
	60.5					2	
	63.5		63	E63			
	75.2	70					
2S	76.0						70
	76.2		75	E75			
	76.3					2 1/2	
	87.9	82					
	89.0						82
	89.1					3	
	100.7	92				3 1/2	
	113.4	104				4	
	120まで						
	130まで						
	139.8					5	
	168まで						

## ●トリプレックス専用引込管口用防水ゴム NWP-T

■より完全な防水が必要な時は隙間に充填材が接着剤をご使用ください。  
又、引込管がFより極端に小さい時は、引込管に自己融着テープを巻いて、水の返りを防ぐ様に取付けて下さい。  
取付は各々ケーブルの寸法によりA(原型)、B、Cの寸法に切断してご使用下さい。切断は小さめにカッターかナイフに水や油を付けて行くと簡単に切れます。



電圧	品番	600V CVT	3KV CVT	6KV CVT	電線管	ガス管	価格(＠)
					薄鋼	厚鋼	
NWP-1T	A	8以下	—	—	C-51	G-54	32A
	B	14~22	—	—			
	C	38	14以下	—			
NWP-2ST	A	38	14以下	—	C-63	G-70	65A
	B	60	22	8			
	C	100	38~60	14~38			
NWP-2T	A	60	38	8~14		G-82	80A
	B	100	60	22~38			
	C	150	100	60			
NWP-3T	A	150	60	38以下		G-104	100A
	B	200	100	60~100			
	C	250~325	150~200	150			