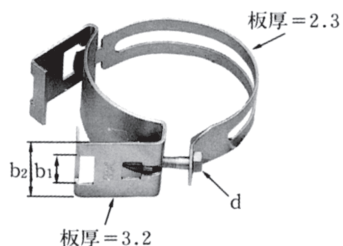


電線管支持用品

●ケーブル立上り管支持 金具用サドル PS

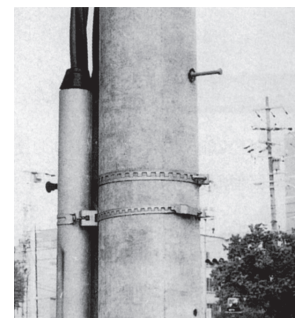
■ケーブル立上り管の取付けに使用します。

●専用バンドPSBTと組合わせてご使用下さい。



品 番	d	b1	b2	適用管径	価 格 (@)
PS-9	M10×70	32	60	φ 89.1	
PS-10	M10×70	32	60	φ 101.6	
PS-11	M10×70	32	60	φ 114.3	
PS-13	M10×70	32	60	φ 132.0	
PS-14	M10×70	32	60	φ 139.8	
PS-16	M10×70	32	60	φ 165.2	
PS-21	M10×70	32	60	φ 216.3	

●ケーブル立上り管支持金具用バンド PSBT

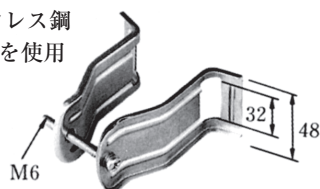


品 番	b	t	d	適用径範囲	価 格 (@)
PSBT-312	30	1.6	M10	φ 400以内	
PSBT-315	30	1.6	M10	φ 490以内	

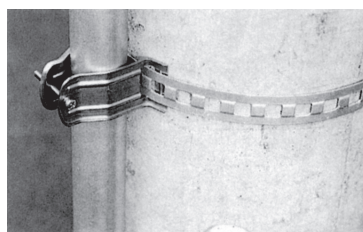
●サドル US

■ケーブルおよび、電線管の取付けに使用します。

●材質はステンレス鋼 (SUS 304) を使用しています。



●ABT-30タイプ (14頁参照) と組合わせてご使用下さい。

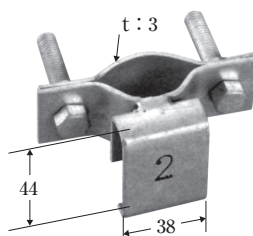


品 番	適用管径	価 格 (@)
US-15	φ 15～φ 20	
US-20	φ 20～φ 25	
US-25	φ 25～φ 30	
US-30	φ 30～φ 40	
US-40	φ 40～φ 50	
US-50	φ 50～φ 60	
US-60	φ 60～φ 70	
US-70	φ 70～φ 80	

●パイプサドル PPS

■電柱に取付けて電線管、ケーブル等の立ち上げ支棒をする場合に使用します。

●ABT-40タイプ (14頁参照) と組合わせてご使用ください。



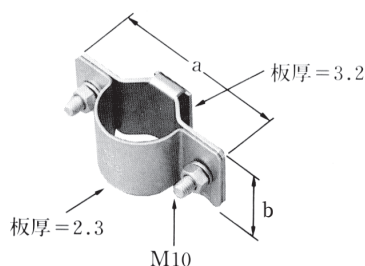
品 番	呼び	ボルトナット	適用管径	価 格 (@)
PPS-1	1 号	3/8×38	φ 16～φ 30	
PPS-2	2 号	3/8×50	φ 30～φ 50	
PPS-3	3 号	3/8×50	φ 50～φ 70	
PPS-4	4 号	3/8×65	φ 70～φ 90	
PPS-5	5 号	3/8×65	φ 90～φ 120	

ケーブル支持金具

●CS-A 関西電力、中部電力、四国電力、JR規格品

■ケーブル、電線管を電柱に立上げ支持する場合に使用します。

●ABT-40タイプと組合わせてご使用ください。(14頁参照)



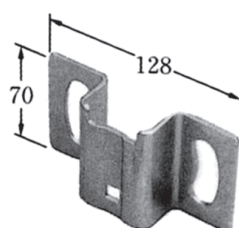
品 番	a	b	適用管径	価 格 (@)
CS-A1	114	50	φ 45	
// -A2	119	50	φ 50	
// -A3	124	50	φ 55	
// -A4	139	50	φ 70	
// -A5	154	50	φ 85	
// -A6	172	50	φ 95	
// -A6/CD	176	50	φ 100	
// -A7	184	50	φ 115	

CSに使用するCVT用ゴムスペーサーもあります。

●CS-B

■CS-BはCS-Aを腕金に取付ける場合に使用します。

CS-B (@)



使用例

