

野生動物侵入防止システム

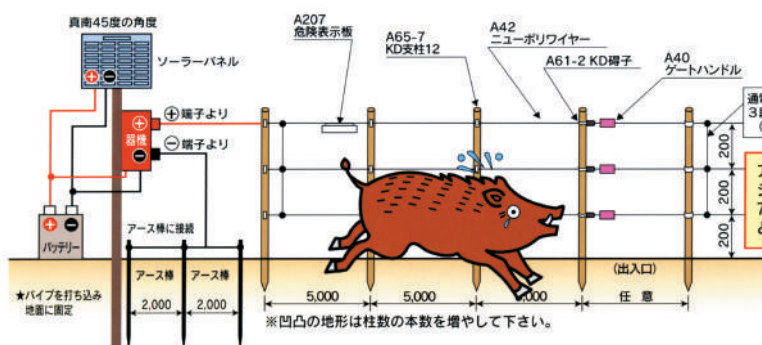
獣害防止用（イノシシ・猿・鹿・熊・タヌキ・アライグマ・ハクビシン）、畜産用



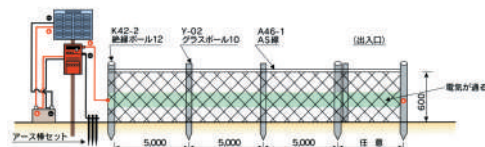
猪等の侵入防止用電気柵は、電牧線タイプと電牧ネットフェンスタイプがあります。



電牧線タイプ



ネットフェンスタイプ



●ニューポリワイヤー (200m・400m)

4P 400m
導線4本 径3mm
極太タイプの導線
(径0.3mmステン
レス鋼線)使用。



A42-4

(@)

ハンドル別売

4P 200m 導線4本 径3mm
極太タイプの導線(径0.3mmステンレス鋼線)使用。

A42-2 (@)

詳細については資料をご請求下さい。

ブルー いのでんセット

ワイヤー高さの設定が自由自在！

ワイヤーの回収もらくらく。北原イチョシの丈夫な絶縁ボールφ14mmとクリップの組み合わせで、柵自体からの漏電はありません！



【100m (2段張り) のセット内容】

(3段張りセットもあります。)

★充実したアイテムとお得なセット割引価格で最強のいのしし用セット

2段張り	品番	セット価格	3段張り	品番	セット価格
100メートル	INO-100-2		100メートル	INO-100-3	
200メートル	INO-200-2		200メートル	INO-200-3	
300メートル	INO-300-2		300メートル	INO-300-3	
400メートル	INO-400-2		400メートル	INO-400-3	

品名	単位	2段張りの資材数			
		100m	200m	300m	400m
AN90Sセンサー	台	1	1	1	1
アース棒 7×900mm	本	1	1	1	1
ブルーリボンワイヤー 200m巻	巻	1	0	1	0
ブルーリボンワイヤー 400m巻	巻	0	1	1	2
絶縁ボール φ14×900mm	本	25	50	75	100
ラクリップ 14mm	個	50	100	150	200
ゲートハンドル	個	2	2	2	2
危険表示板	枚	1	2	3	4
簡易緊張器	個	2	2	4	4

野生動物侵入防止システム

獣害防止用（イノシシ・猿・鹿・熊・タヌキ・アライグマ・ハクビシン）、畜産用

●S150/S500型ソーラー式

ソーラーパネルと電牧器、
バッテリーが一体なので設置もラクラク！



昼夜光感知センサー付
タイプもあります。

パルススピード

バッテリーの状態を電牧器が感知して1.5～3.5秒の間で出力します。

コンパクト

- ◎高効率5Wソーラーパネル装備
- ◎電牧器一体で収納に便利
- ◎コンパクトバッテリー内蔵

軽量

- ◎重量は驚きの3kg
- ◎総重量約5kg（バッテリー格納時）

ハイパフォーマンス

- ◎高出力S150/S500
- ◎パルス自動調整機能
- ◎バッテリー残量自動検知機能搭載

NEW S150型

- ◎最大電圧：9500V（断続型）
- ◎サイズ：W365×H280×D220mm
- ◎最高備蓄エネルギー：0.20ジュール
- ◎最大出力エネルギー：0.15ジュール
- ※実働推奨距離（実用距離）：300m

S500型

- ◎最大電圧：9500V（断続型）
- ◎サイズ：W365×H280×D220mm
- ◎最高備蓄エネルギー：0.63ジュール
- ◎最大出力エネルギー：0.5ジュール
- ※実働推奨距離（実用距離）：800m

適合バッテリー

HV7-12（ポータブル式メンテナンスフリー）

- ◎サイズ：
H95×W150×D65mm
- ◎重量：2.7kg



適合充電器

充電器HC12-1.0C

- ◎サイズ：
H95×W150×D65mm
- ◎重量：2.7kg



※約半年に一回充電すれば、
さらにバッテリーが長持ちします。

KD-S150-SL (@)

KD-S500-SL (@)

注意 ※実働推奨距離は使用する電牧線の種類や土質等の設置条件により異なります。 ※電牧器はなるべく子供の手の届かない場所に設置してください。
※100Vコンセント使用時、電気用品安全法の適用を受ける漏電遮断器が必要です。

昼夜光感知センサー内蔵のハイスpekシリーズ!!

- 100Vコンセントでも、12Vバッテリーでも使用可能
- 昼夜光感知センサー内蔵でオートパワーON/OFFが可能
- 日中稼働させるのか、夜間稼働させるのか、状況に応じてセレクトが可能

- ハーフ出力でバッテリーの消費を抑えるエコモード搭載
- バッテリー残量表示機能搭載

ビビット 3000型センサー

適合ソーラー：30W
適合バッテリー：EB-100

- ◎最大電圧：11400V
- ◎最高備蓄エネルギー：4.5ジュール
- ◎最大出力エネルギー：3ジュール
- ◎無負荷時延長距離
（最大距離）：30km
- ※実働推奨距離（実用距離）：6km
- ◎サイズ：W170×H240×D78mm
- ◎重量：1.3kg



KD-BB3 (@)

ビビット 2000型センサー

適合ソーラー：20W
適合バッテリー：HIC-80

- ◎最大電圧：11000V
- ◎最高備蓄エネルギー：2.7ジュール
- ◎最大出力エネルギー：2ジュール
- ◎無負荷時延長距離
（最大距離）：20km
- ※実働推奨距離（実用距離）：4km
- ◎サイズ：W170×H240×D78mm
- ◎重量：1.3kg



KD-BB2 (@)

ビビット 1000型センサー

適合ソーラー：10W
適合バッテリー：HIC-50Z

- ◎最大電圧：9800V
- ◎最高備蓄エネルギー：1.4ジュール
- ◎最大出力エネルギー：1ジュール
- ◎無負荷時延長距離
（最大距離）：10km
- ※実働推奨距離（実用距離）：2km
- ◎サイズ：W170×H240×D78mm
- ◎重量：1.3kg



KD-BB1 (@)

AN90型新型ソーラー式（乾電池併用式）

ソーラーと乾電池併用タイプの小型電牧器

- 晴天時はソーラーを電源として稼働し、
雨天時や夜間は乾電池で稼働！
- ソーラー併用で乾電池長持ち！（充電機能はありません）

- ◎最大電圧：8000V（断続型）
- ◎最高備蓄エネルギー：0.16ジュール
- ◎最大出力エネルギー：0.12ジュール
- ※実働推奨距離（実用距離）：400m
- ◎サイズ：φ90×H200mm



KD-AN90 (@)

AN90型センサー付

かしこいセンサー付のエコ電牧器

- 昼夜感知センサー内蔵で
オートパワーON/OFFが可能！
- センサーの働きで乾電池の消費を
抑える賢い一台
- 大容量12Vバッテリー・ソーラー仕様も可能！

適合ソーラー：5W（スタンドパイプ仕様）
適合バッテリー：34A-19L/24Ah

◎AN90スタンド別売（74cm）

KD-AN90S (@)



野生動物侵入防止システム

獣害防止用（イノシシ・猿・鹿・熊・タヌキ・アライグマ・ハクビシン）、畜産用

●マルチフェンス

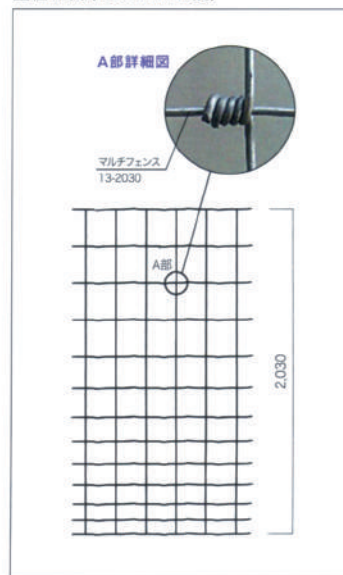
世界中でもっとも普及している格子金網です。
各種牧畜用やシカ柵として、コストパフォーマンスが自慢です。

伝統的な格子金網の普及品



マルチフェンス+亀甲金網（鹿 + 猪対策の一例です。）

■仕様例（2030mm13段）



FENCE (@)

●アニマルトラップ モデル タイプ-A

【箱 罠】 折りたたみ式

TRAP-A (@)

ANIMAL TRAP SERIES

小型野生動物用

組立時

サイズ：W29×H32×L78.5cm

折りたたみ時

サイズ：W29×H6×L91cm

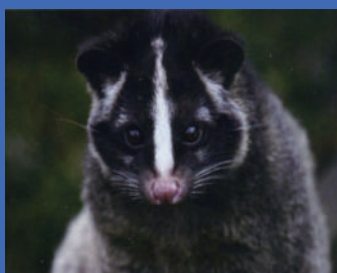
TARGET



ANIMAL



アライグマ



ハクビシン



ヌートリア