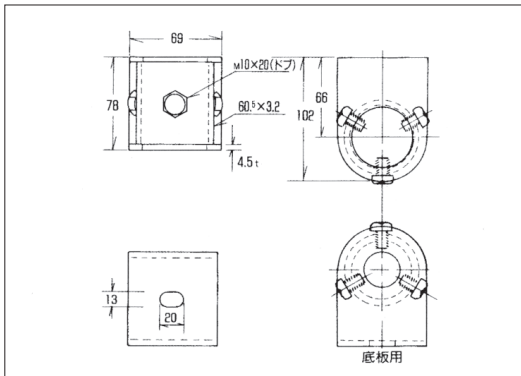


アンテナ設置用部材

●側面金物 50φ用



溶融亜鉛メッキ仕上

適合マスト径
φ48.6mm以下

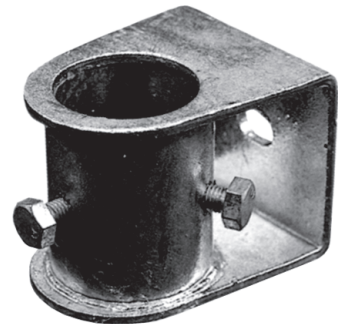
SOKU-S

ト シ (@)

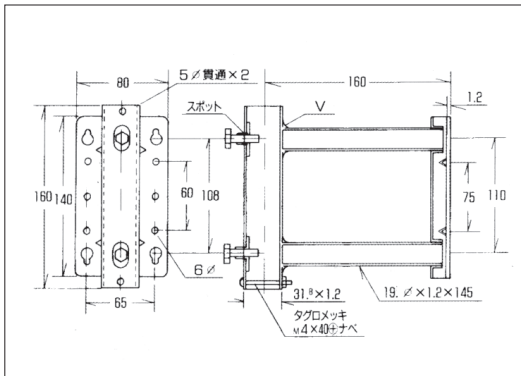
SOKU-L

ト メ (@)

(梱包25台入)



NB-25Z

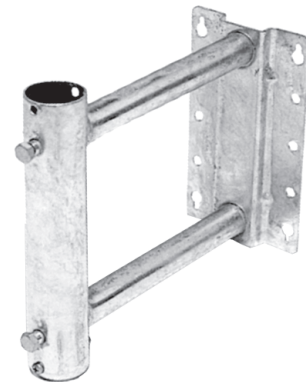


溶融亜鉛メッキ仕上

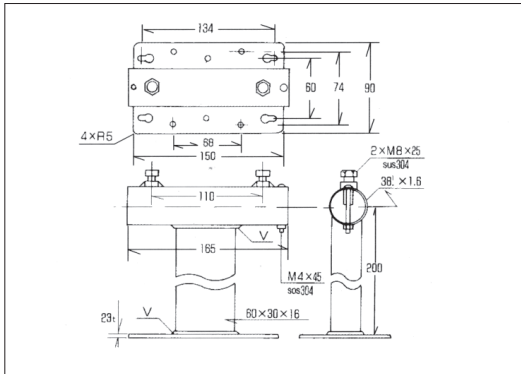
適合マスト径
φ25.4mm以下

(@)

(梱包10台入)



NB-32Z

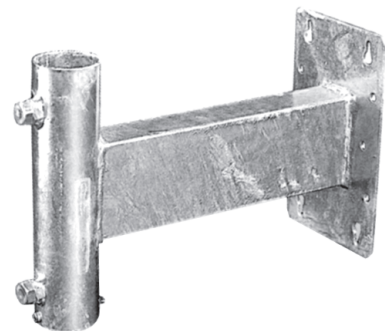


溶融亜鉛メッキ仕上

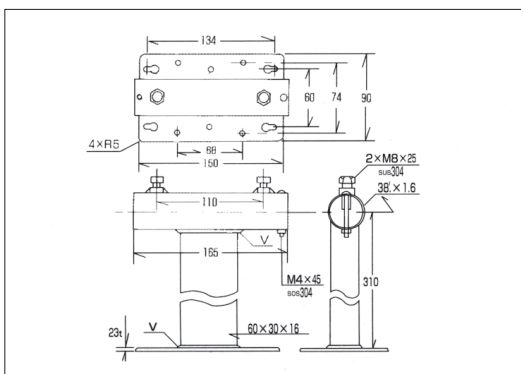
適合マスト径
φ32mm以下

(@)

(梱包10台入)



NB-32ZL



溶融亜鉛メッキ仕上

適合マスト径
φ32mm以下

(@)

(梱包10台入)

