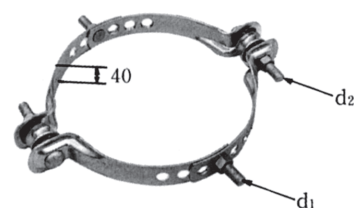


槍出金具

●1条引留金具 PEBS

■支線及び、メッセンジャーワイヤ (55mm²以下) の引留に使用します。

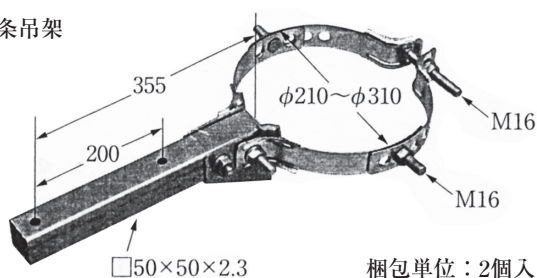
品 番	d ₁	d ₂	適用径範囲	価 格 (＠)
PEBS	M16×50	M16×110	φ210～φ310	



●持出金具 PCSBS-380

■電柱から通信ケーブル類を持出し、2条吊架する場合に使用します。

PCBSB-380 (＠)



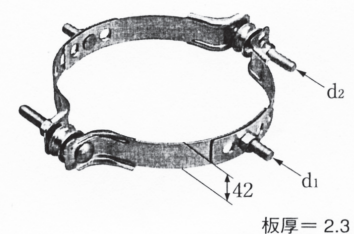
梱包単位：2個入



●引留金具1条用 PEBS-2

■メッセンジャーワイヤの引留に使用します。
巻付けグリップ (22頁参照) と組み合わせてご使用下さい。

品 番	d ₁	d ₂	適用径範囲	価 格 (＠)
PEBS-2	M16×50	M16×120	φ210～φ310	



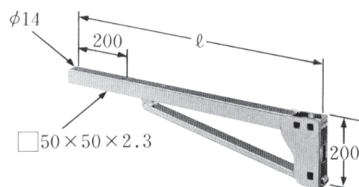
●2条槍出金具用アーム芯付・横付用 TDCSA

東京電力標準仕様品

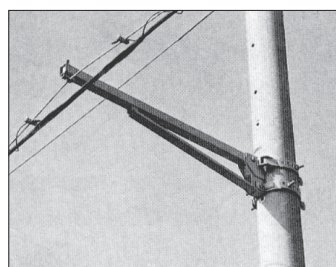
(取付バンドの適用径は210～310φです)

■看板、樹木とケーブルとの接触及び私有地上のケーブル通過等を避けるため、また、カーブ箇所における柱に対する張力を緩和するために使用します。

TDCSA-E90

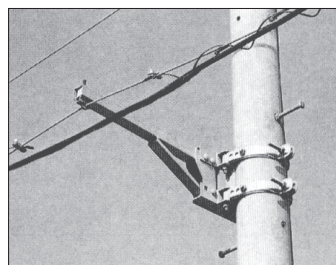


芯付用として使用する場合



芯付バンド

横付用として使用する場合



横付バンド

上部金具



下部金具



全てセット販売になります。

芯 付 用 バンドセット			
品 番	ℓ	梱包単位	価 格 (＠)
TDCSA-E90S	900	1個入	
// -E140S	1400	〃	
横 付 用 バンドセット			
品 番	ℓ	梱包単位	価 格 (＠)
TDCSA-E90Y	900	1個入	
// -E140Y	1400	〃	